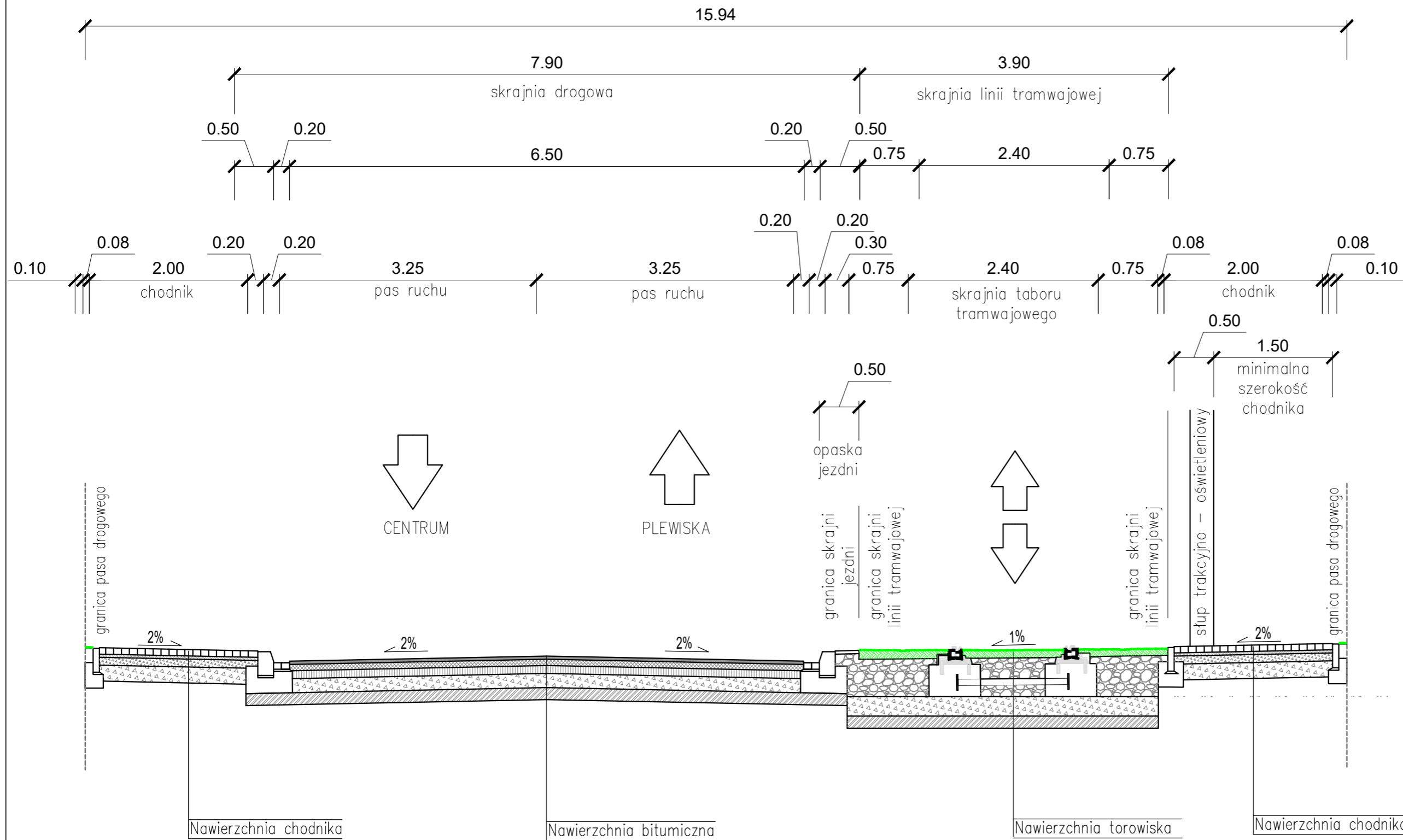


ul. Grunwaldzka
Przekrój normalny



Przekrój bez ścieżek rowerowych.
 akby miały być ciągi rowerowe poza jezdnią to $15,94 + 1,4 + 1,4 = 18,74$ m
 'd Jeszcze może trzeba będzie zwiększyć ze względu na różnice wysokości
 na styku pas drogowy - posesja (przedstawiony przekrój wykonano
 przy założeniu, że niweleta pasa drogowego będzie przebiegać po terenie
 w tym samym poziomie).

Zamawiający		al. Niepodległości 27 61-714 Poznań Tel.: +48 61 884 20 10/30 Fax.: +48 61 866 60 04 e-mail: sekretariat@pozim.pl www: www.pozim.pl	
Jednostka projektowania:		ul. Dąbrowskiego 461 60-451 Poznań Tel.: +48 61 665-93-12 Fax.: +48 61 665-93-15 e-mail: bb@bbf.pl NIP: 781-10-09-458 REGON: 008379341	
nazwa dokumentacji:	Sprawdzenie i aktualizacja dokumentacji technicznej dla drogowych po stronie Gminy Komorniki uwzględniających połączenie docelowego układu drogowego z ul. Kminkową wraz z wykonaniem optymalizacji geometrii pętli autobusowej oraz miejsc postojowych		
nr umowy:	RU-143/PIM/17/GM/2016/85 z dnia 07.08.2017 r.		
branża:	DROGOWO - MOSTOWA		
nazwa rysunku:	PRZEKRÓJ NORMALNY		
stanowisko:	Imię i Nazwisko	Nr uprawnień	Podpis
Projektant drogowy	mgr inż. Andrzej Tomaszewski	370/88/PW	
Data	Skala	Nr rysunku	
08.2017	1:50	05.01	